

芭东版

世纪海景

普吉6天5晚精华游

私属定制轻松旅程
1晚甲米国四+4晚国际五星酒店

全程0自费
推·一·罚·二

白班机往返
去/15:00-回/18:30

国五酒店
保证2晚芭东区



4 大理由·智者之选



四川航空成都直飞，往返白班机
优质机上餐食，微笑贴心服务



全程不推荐任何自费
推一罚二



4晚五星级酒店，明确标明酒店类型，指定2晚芭东国五



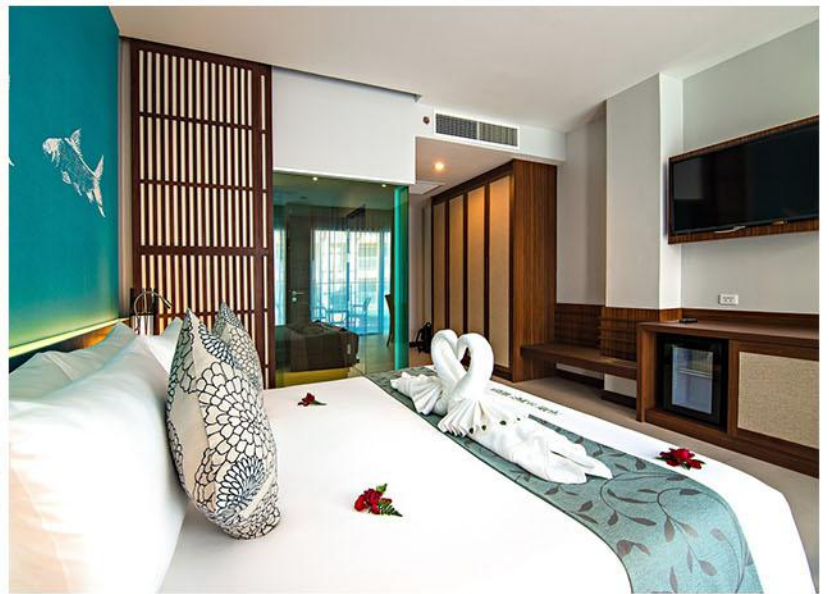
品质保障·全新升级



普吉岛渔人码头酒店位于芭东繁华市中心的南部，临近芭东海滩，靠近西蒙卡巴雷特人妖秀场和邦拉夜街。共有 390 间房，附近还有江西龙购物中心。

- 距离江西龙购物中心有 14 公里
- 距离邦拉夜街所有 15 公里
- 距离芭东海滩不到 10 分钟步行路程。

国际五星参考酒店





普吉岛芭东湾山地水疗度假村

— Patong Bay Hill Resort & Spa —



度假酒店坐落在山丘上，距离海滨 24 公里，提供宽敞的套房、大型室外游泳池以及免费 WiFi。空调套房均设有带咖啡桌的沙发休息区、平板电视以及阳台或天井，部分套房享有海景。

- 距离人妖秀场有不到 5 分钟车程
- 距离邦拉夜街所有 10 分钟车程
- 距离国际机场有 1 小时车程

国际五星参考酒店




世纪海景·芭东版

CENTURY SEAVIEW

D1 成都—甲米（以出团通知书为准）

成都机场集合，搭乘豪华客机前往泰国美丽的度假胜地—甲米。抵达后，专车接往指定酒店休息。

 住宿：甲米酒店

 餐：无

D 2 甲米—攀牙湾国家公园~007 岛~割喉岛泛舟—大象水果园风情游



早餐后出发前往码头搭乘长尾船前往游览有小桂林之称的【攀牙湾】。它是由奇异迷人的石群和矗立海中的断崖岛屿所组成的，一路乘游船观赏由石灰岩所组成的大小岛屿，上岛游览攀牙湾因电影 007 而闻名的【占士邦 007 岛】（不低于 10 分钟），沿路各类形态让你禁不住感叹大自然的神奇。而后在船上一边享受天然美丽的海岛风光，一边享用美味泰式风味午餐，为您营造一个属于自己的浪漫时刻与难忘回忆。午餐后前往【屋岛】，也就是因电影割喉岛拍摄而为世人而知的【割喉岛】，抵达后参加惊险刺激的【泛舟之旅】（不低于 60 分钟）（温馨提示：请提前准备 100 铢/艇的小费，交于划艇工作人员），观看割喉岛内部岩洞的神奇景观，届时您可以在碧波荡漾的海水中尽情畅游或是独自泛舟，亦或是躺在沙滩上慵懒地享受大自然给予的瑰宝，让美好的时光驻足在这阳光明媚而又平静的一刻。返回普吉，我们展开【大象水果园风情游】：【骑大象】（不低于 10 分钟）悠游在橡胶水果林之中，【橡胶园】（不低于 10 分钟）参观人们如何利用大自然的产物采集橡胶及橡胶制造过程，【热带水果餐】让您大快朵颐热带水果。之后前往【腰果果品店】，免费品尝各色腰果。

 住宿：普吉国五酒店

 餐食：早 / 酒店内 午 / 水上回家村餐厅（桌餐） 晚 / 泰式 BBQ

D 3 普吉~大 PP 岛~环岛小 PP 岛~翡翠帝王岛—情人沙滩—翠竹岛—大堡礁—天堂湾



早餐后乘快艇前往【大 PP 岛】，此岛被泰国政府规划为国家公园，环境受到重视，这是一个深受阳光眷宠的地方，柔软洁白的沙滩，宁静碧蓝的海水，未受污染的自然风貌，一举成为炙手可热的度假胜地之一。在大家尽兴后我们前往一片使人激动人心的海域—【环岛小 PP 岛环游】（不低于 60 分钟），当你将手中的面包投入这片清澈透底的海中。结束之后继续前往素有世外桃源之称的【帝王岛】（不低于 40 分钟）享受休闲的阳光沙滩大海。之后登陆小 PP 岛著名景点“情人沙滩”（不低于 30 分钟），这里因作为电影《沙滩》的外景拍摄地而名声大振，岛上 100 多米的沙滩拥有全普吉特别细白的沙粒，又细又白的沙粒像极了胡椒面。结束之后继续前往素有世外桃源之称的【天堂湾】（不低于 40 分钟）享受休闲的阳光沙滩大海。在大 PP 岛用午餐后，乘快艇前往翠竹岛（不低于 40 分钟），翠竹岛有很长很美的海岸线，形状各异的岩石。静静的躺在沙滩上，享受着海风和暖暖的阳光，感悟着海的魅力。随后便前往大堡礁浮潜（不低于 40 分钟，含浮潜工具），清透的海水、多彩的热带鱼、漂亮的珊瑚，与你亲密接触.....

 住宿：普吉国五酒店

 餐食：早 / 酒店内 午 / 岛上简餐（桌餐） 晚 / 泰式料理（桌餐）

D 4 普吉岛~珊瑚岛~神仙半岛~人妖表演

世纪海景·芭东版

CENTURY SEAVIEW



早餐后，趁着凉爽的晨风返回普吉岛。之后前往码头搭乘【快艇】来到安达曼海域度假【珊瑚岛】（不低于 100 分钟），它是欧美人士最爱日光浴的天堂，是海洋局唯一开放的水上活动岛屿，是感受南国魅力活力四射的热情岛屿。这里有的只是清澈湛蓝的海洋、洁白如雪的沙滩和特带鱼群。更有丰富多彩的海上活动等着你。下午尽兴后我们乘快艇返回普吉岛，前往【神仙半岛】（不低于 30 分钟），爬上山坡，我们先去拜泰国的【四面佛】（不低于 30 分钟），拜完后径直向前走到神仙半岛的尖角，不禁为扑面而来的蔚蓝大海而惊叹起来。结束后享用晚餐，餐后观看著名的【人妖歌舞表演】（不低于 60 分钟），欣赏美丽的泰国西施，感受浓郁的泰式风情。

住宿：普吉国五酒店

餐食：早 / 酒店内 午 / 岛上简餐（桌餐） 晚 / 王大福桌餐

D 5 普吉~海龙寺~泰式按摩

早餐后，乘着早晨的美好时光我们前往普吉香火鼎盛的【海龙寺】（不低于 30 分钟）膜拜，为家人朋友祈福。下午前往我们特别为您安排的【泰式按摩】（不低于 60 分钟），享受一次精心安排的泰式古法按摩，给受伤的皮肤一次滋润，缓解旅程的一路疲劳。



住宿：普吉国五酒店

餐食：早 / 酒店内 午 / 阿金僚自助餐 晚 / 泰式风味餐（桌餐）

D6 自由活动—甲米—成都（以出团通知书为准）

今天你可以自由安排你的时间，风景秀美的普吉岛还有更多美丽的风光供你欣赏，让您心情舒畅。如果你还意犹未尽，可联系导游，参加其它的海岛节目，丰富你的普吉之行。下午根据航班时间集合乘车前往甲米机场办理登记手续返回成都。

住宿：无

餐食：早 / 酒店内 午 / 自理 晚 / 自理

注 1：如遇到下雨或太大风浪，则改在室内餐厅用餐。

注 2：旅客于海边或酒店泳池或海上参与水上活动时，请注意自身安全，患有高血压、心脏衰弱、酒醉、孕妇等恕不适合参加。

注 3：出海当天建议事先准备小型手提袋，一些轻便衣物前往，大行李可放在本岛酒店内寄放。

备注：第二天、第三天和第四天会视普吉的天气和海浪情况，行程前后顺序做相应调整，第二晚与第三晚、第四晚住宿顺序做相应调整。

注 4：外国人和港澳台地区居民在成都参团出发，需要具备外国人在中国出入境有效签证、港澳台地区居民除具备本人护照以外，还需要携带回乡证和台湾地区居民往来大陆通行证原件均可报名参团由成都口岸出入境；如以上证明客人自身并未携带或证件过期导致的不能在成都口岸出境，客人将承担机票及旅行费用的全额损失

注 5：报名须知：烦请游客在报名前准确告知我社客人类别，如有年满 2 岁至 18 岁（未满 19 岁）、年满 60 岁及以上、少数民族地区游客必须在报名前告知我社，如因隐瞒未告知而造成的一切经济损失我社概不承担责任！

注 6：留位以我社收到定金为准，如因客人自身原因取消，我社将不退还定金。

注 7：泰国出海规定 60 岁以上不宜出海岛【坚持要出海必须签出海备忘录】，65 岁以上客人签备忘录也不能出海，不出海的客人，需在酒店或者岸边等候其他客人。

注 8：特别备注：双流机场国内航班提前 45 分钟截止换登机牌，国际航班提前 30 分钟截止换登机牌，请您准时到达，如果误机客人自己承担责任

世纪海景·芭东版

CENTURY SEAVIEW

注 9: 为了您自身利益, 建议您出发前购买个人旅游意外伤害保险。境外如遇人身意外, 请及时治疗, 并保留医院诊断证明, 各种医疗费发票, 本人情况报告等, 回国后由保险公司定损理赔。

本社有权根据具体情况调整行程游览先后顺序, 但游览内容不会减少, 标准不会降低;

费用说明:

服务项目:	✚ 成都至甲米的国际段机票, 经济舱含税 (行程内航班机位系切位包销, 机票全款已支付航空公司, 游客一旦签订合同, 机票不得改签和退票, 否则将承担机票全额损失);
包含项目:	甲米参考酒店: 蓝色海湾度假村 the elements resort http://www.theelementsresort.com/ 安达曼珍珠度假村 (Andaman Pearl Resort) http://www.aonangandamanpearlresort.com/ 甲米假日海洋度假村(Krabi Holiday Sea Resort) 甲米希达亚大酒店(Krabi Hidayah Grand Hotel) 国五参考酒店: 普吉岛渔民港豪华酒店 FISHERMEN'S HARBOUR 普吉岛芭东湾山 Spa 及度假村 Patong Bay Hill Resort & Spa 普吉岛卡捷琳娜泳池别墅度假酒店 Katerina Pool Villa Resort Phuket 普吉岛查龙奇迹湖景酒店(Chalong Miracle Lakeview Resort & Spa Phuket)
	✚ 境外旅游巴士及外籍司机; (根据团队人数, 通常为 12-50 座)
	✚ 行程中所列餐食 5 早 8 正: 中式午晚餐 (午/晚餐七菜一汤) 或泰国风味自助餐/套餐; 10 人一桌;
	✚ 行程中所列景点首道门票;
	✚ 泰国个人旅游签证资料: 1) 护照原件 (须 6 个月以上有效期及三页以上签证空白页); 2) 半年内 2 张 2 寸白底彩照; 3) 泰国移民局有收取小费习惯, 落地签请客人自备小费 40 元/人起, 交于签证官或交于领队统一办理。);
不含项目:	1、 护照费用、泰国签证费用; 2、 酒店内电话、传真、洗熨、收费电视、饮料等费用; 3、 服务项目未提到的其它一切费用 (包括自费项目); 4、 洗衣, 理发, 电话, 饮料, 烟酒, 付费电视, 行李搬运等私人费用; 5. 旅游费用不包括旅游者因违约、自身过错、自由活动期间内行为或自身疾病引起的人身和财产损失

行前说明及注意事项: (以下内容是旅游合同的一部分, 享有与合同同等的法律效力, 请游客仔细阅读并签字)

出发前准备

1. 旅行证件: 请您务必携带本人护照, 行李: 航空公司规定, 经济舱客人托运行李重量不超过 20 公斤。
2. 着装: 准备衣物要根据季节的变化而定, 泰国 属热带季风气候, 全年分为热、雨、旱三季, 年平均气温 24-30 摄氏度; 请携带泳装, 防晒霜, 墨镜等, 以便你更好的与海水进行亲密接触!
3. 应带物品: 出国时请自备牙刷, 洗漱用品, 拖鞋, 因亚洲地区酒店不配备此类物品, 主要是为环保及个人卫生。雨伞、胶卷、太阳镜、护肤品等日用品也请自备, 在国外价格很贵。依照机场的相关规定, 随手提行李携带的液态物品容积要小于 100ml, 若超过此规格则只能托运。

游客责任

- 1 团队旅游是集体活动, 集体出发、集体返回, 请遵守时间, 以免耽搁其他团友, 任何人不得逾期或滞留不归。

世纪海景·芭东版

CENTURY SEAVIEW

2: 参加团体旅游的旅客, 所持护照均为自备因私护照, 出入境如遇到因护照引起的问题而影响行程, 由此引起的一切损失 (包括团费), 均由客人自负。

3: 旅游期间遇到特殊情况如交通, 天气等旅行社认为不可控原因, 本公司有权增减或更改某些行程和旅游项目。

4: 由于不可抗拒的原因, 如政变、罢工、水灾地震、交通意外等所引起的旅游天数和费用的增加, 本公司将按实际情况向旅客予以收费。

5: 自由活动期间请自备签证和境外参团的客人自行检查签证是否符合当地行程的安排, 若因自身原因不能按时参团或产生的纠纷, 恕本社概不负责。在自由活动期间请注意自身安全、保管好随身携带的物品。

6、行程中的住宿酒店如果遇到当地重大节日、大型活动、大型展会、体育赛事等, 酒店将预订在该城市的市郊或与下一站城市之间

7、60 周岁以上旅游者和 18 周岁以下未成年出游, 必须有人陪同一起旅游, 陪同人员的年龄应大于 18 周岁且不高于 60 周岁; 有孕妇参加跟团行程, 请提前告知我社。

8、国外的景点不接受中国任何老人优惠证件的折扣或者特别优惠;

9、团队运行当中, 所有贵重物品请随身携带。

特别提醒:

1. 游客不得参观或者参与违反我国法律、法规、社会公德和旅游目的地的相关法律、风俗习惯、宗教禁忌的项目或者活动。

2. 您务必按出团通知上的集合时间、地点准时到达成都双流国际机场国际出发厅, 并主动跟送团人旅行中, 请文明出行遵守目的地国家法律法规及风俗。

3. 请不要在托运行李中放现金、首饰及其它贵重物品, 因一旦行李丢失, 上述物品均不在赔付范围之内; 另外根据航空公司惯例, 名牌行李箱或价格昂贵的行李被损坏或丢失, 按普通箱补偿, 不另价作赔偿 (另上保险的除外)。

4. 客人中途离团须知: 如客人到境外后中途离团, 按当地接待社规定请签署离团期间安全协议书。客人自愿放弃行程中任何包含项目, 组团旅行社和地接旅行社均没有任何费用退出。因为组团旅行社和地接旅行社已经将团体预定的协作费用拨付到第三协作方。

5: 行程内不含水上项目, 水上项目包括: 香蕉船, 降落伞、摩托艇、潜水、海底漫步所有水上活动均存在一定危险性, 提醒各位贵客: A. 应自行评估自身健康状况或于出团前咨询医生意见是否适合参与。B. 当参加水上活动时, 需注意当时的天气变化及遵守一切安全指示, 确保在最安全及适当情况下享受水上活动带来的乐趣。

6. 过移民局 (边防)、海关时, 不要单独或离团私自行动。切记不要帮陌生人提行李, 以防被人利用, 特别是机场内更要注意! 因审批手续复杂, 请耐心等待出关! 根据各国法律的规定游客入境携带香烟数量均有约束请一定注意。

7. 在旅游过程中, 游客出现任何身体不适、意外或第三方侵害等, 请第一时间与导游 (领队) 联系告知, 我社会协助游客进行处理。

8. 下车时请记住车号、车型。如迷路请站在曾经走过的地方等候、切不可到处乱跑, 最稳当是随身携带酒店卡, 在迷路是打的回酒店。

9. 晚间休息, 注意检查房门、窗是否关好, 贵重物品可放在酒店保险柜或贴身保管。入住酒店后要记住领队及导游房号, 需要帮助时可以找到他们。另要清楚自己房间所处位置及酒店走火通道。

10、乘船时或水上活动时, 务必穿上救生衣, 船开动行进当中, 请勿走动。切勿将手或脚放置船边受伤。海边戏水, 切勿超过安全警戒的范围, 我们必须再三声明, 只有您最了解本身的身体状况, 如孕妇, 心脏疾病患者, 高龄者, 幼龄者, 高低血压病患者, 或任何不适合剧烈运动之疾病患者等。绝对不适合参加任何水上活动或浮潜或不适应于您个人体质之其它剧烈, 刺激性的活动, 如旅客隐瞒个人疾病或坚持参加任何活动而引致意外, 一切后果旅客自行负责。

11: 泰国是一个小费制度国家, 我们再次提醒客人, 当地酒店和司机帮助提行李, 客房送水, 献花等按照礼貌是要给小费的, 每次一般折合人民币 5 元。请做好支付的心理准备。

12、泰国人相信每个人头上都有精灵, 因此切记不可摸泰国人哪怕是小孩子的头。

13、泰国人认为脚是最肮脏的地方, 因此不能用脚指地摊上的水果等物品。

14、泰国禁赌, 即使在酒店房间也不能玩牌或打麻将。

15、进入寺庙要脱鞋、不要穿着短衫、短裤进入。女性避免碰触僧侣; 招呼时, 双手合掌。头为神圣部位, 不随便摸别人的头。

16 货币可在机场、当地银行或酒店兑换, 汇率因素若出现客人与当地个人或商铺兑换外币之纠纷责任自负。泰国地区大部分旅游购物店可使用人民币及其信用卡; 通讯方面, 泰国都可以使用中国全球通手提电话; 泰国比北京慢一小时时差。

世纪海景·芭东版

CENTURY SEAVIEW

安全告知提示:

离团活动

- (1) 下车是请记住车号、车型。如迷路请站在曾经走过的地方等候、切不可到处乱跑, 请随身携带酒店卡, 在迷路时也可打的士回酒店。
- (2) 夜晚最好不要外出, 如确需外出的, 最好邀约 3 人以上并有男士一道, 并告知领队去处, 注意 11 点之前回酒店。
- (3) 在自由活动期间, 按行程约定旅行社不再提供司机、导游服务, 敬请游客注意人身财产、安全。
- (4) 另行签约, 如游客在自由活动期间, 在我社不知情的情况下, 再与其他旅行社签订旅游合同, 则视为自动与我社解除合同关系, 由此造成经济损失, 以及人身伤害, 与我社无关。

健康提醒: 为了确保旅游顺利出行, 防止旅途中发生人身意外伤害事故, 请旅游者在出行前做一次必要的身体检查, 如存在下列情况, 请勿报名:

- 01、传染性疾病患者, 如传染性肝炎、活动期肺结核、伤寒等传染病人;
- 02、心血管疾病患者, 如严重高血压、心功能不全、心肌缺氧、心肌梗塞等病人;
- 03、脑血管疾病患者, 如脑栓塞、脑出血、脑肿瘤等病人;
- 04、呼吸系统疾病患者, 如肺气肿、肺心病等病人;
- 05、精神病患者, 如癫痫及各种精神病人;
- 06、严重贫血病患者, 如血红蛋白量水平在 50 克/升以下的病人;
- 07、大中型手术的恢复期病患者;
- 08、孕妇及行动不便者;

小费提醒: 泰国是个习惯付小费的国家之一, 而付小费是一种礼仪! 在当地硬币是给乞丐的。

因此以下提供一些需付小费的地方, 让您参考:

- 01、古式按摩 或 SPA: 您可视按摩师的服务质量或专业水平而弹性给予, 约泰铢 100 元左右;
- 02、丛林骑大象: 每次付驯象师约泰铢 50 元左右;
- 03、割喉岛(独木舟): 每人约给船夫泰铢 100 元左右;
- 04、与人妖拍照: 每人每次约泰铢 100 元左右;
- 05、行李小费: 一间房间(2 人) 一次约给行李人员泰铢 20 元左右;
- 06、床头小费: 一间房间(2 人) 每天约给泰铢 20 元左右;
- 07、若行程中出现因泰国国家习俗、个人原因等需要支付小费的地方, 请参考导游建议。

此文件作为《出境旅游合同》的附件与《出境旅游合同》具有同等法律效力。此文件一式两份, 双方各执一份。

如已经阅读以上条款, 并同意, 请签字确认。游客签字: _____

_____ 年 _____ 月 _____ 日

世纪海景·芭东版

CENTURY SEAVIEW

游客健康告知书

本人参加由贵公司组织的_____团，现将本人身体健康状况如实告知贵公司：

本人患有： 高血压（ ） 心脏疾病（ ） 心肺疾病（ ） 哮喘（ ） 脑溢血（ ） 美尼尔综合症（ ）
孕妇（ ） 70岁以上（ ） 癌症（ ） 其他疾病（ ）

本人未患上述疾病或特殊疾病（ ）

上述告知事项属实；如有隐瞒，本人自负后果。

我社提醒客人在旅游途中每天注意安全！！

家属（本人）签字：

年 月 日

补充协议

旅行社：_____ 团号：_____

对旅游行程单中约定的自由活动期间的行程安排，旅行社应旅游者要求并经双方协商一致，达成本补充协议，作为包价旅游合同的组成部分。

项目名称	简介	停留时间
毒蛇研究中心	现场观看人蛇大战表演，并可观赏到最毒且濒临绝种的金刚眼镜蛇。主营产品：解毒丹、蛇油丸、风湿丸、蛇胆丸、蛇鞭丸、蛇粉、调经丸、福寿液等。	1 小时
国际珍宝苑	感受加工珠宝现场，工程浩大，可免费咖啡饮料和红酒，内有泰国世界闻名的精品特产（ISO9002品质鉴定保证），红、蓝、黄宝石和黑珍珠等华丽珠宝，游客可根据自己喜好选购。	1.5 小时
皮革免税店	鳄鱼皮具主营产品：鳄鱼皮、珍珠鱼皮、大象皮制品及泰国的象牙饰品。	1.5 小时
乳胶工厂免税店	泰国普吉特色纯天然纯乳胶枕头，床垫，婴儿用品，治疗颈椎疾病，打呼，有效预防和控制脊椎等相关疾病，给您一个健康和舒适的睡眠。	1.5 小时
燕窝店	可自由选择泰国安达曼海域天然的金丝海鸟燕窝、皇家滋补珍品燕窝、血燕补品馈赠亲朋好友之佳品。	约 1 小时
泰国丝绸店	泰丝被用来制作高贵的服饰、手帕、领带、围巾等各种高级用品。	约 1 小时

购物场所说明：

- 1、旅游者请根据自身经济情况谨慎购买，所购买商品如非质量问题一律不予退换；
- 2、行程单中的景点、餐厅、长途中途休息站等以及周边购物店不属于安排的购物场所，若商品出现质量问题，旅行社不承担任何责任；
- 3、旅游者自行前往的购物店所购商品出现质量问题，旅行社不承担任何责任。

旅游者（签章）：

日期： 年 月 日

旅行社（盖章）：

日期： 年 月 日